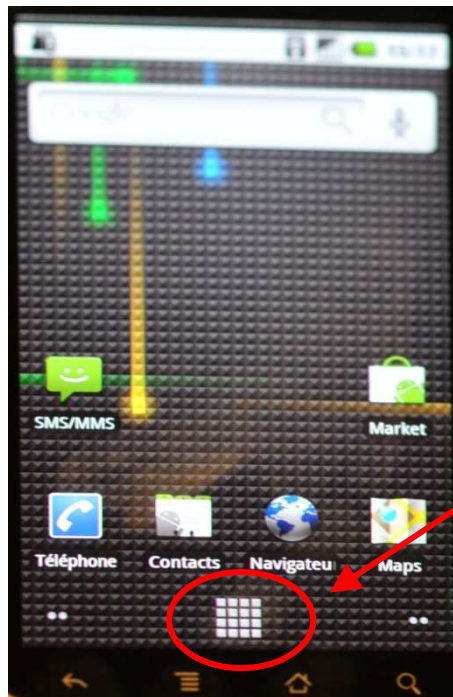
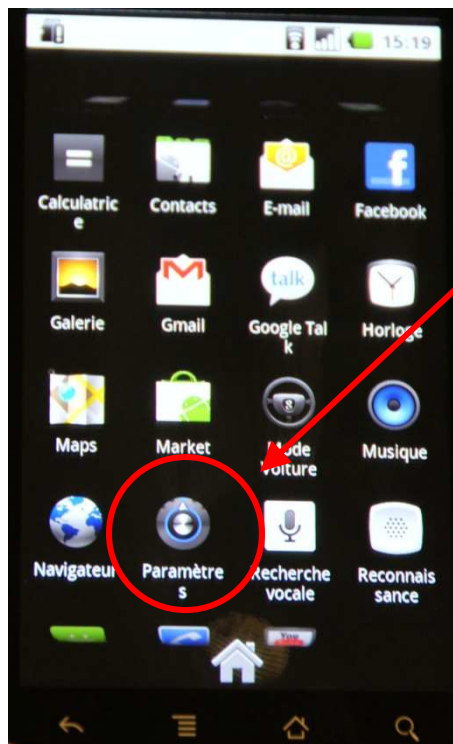


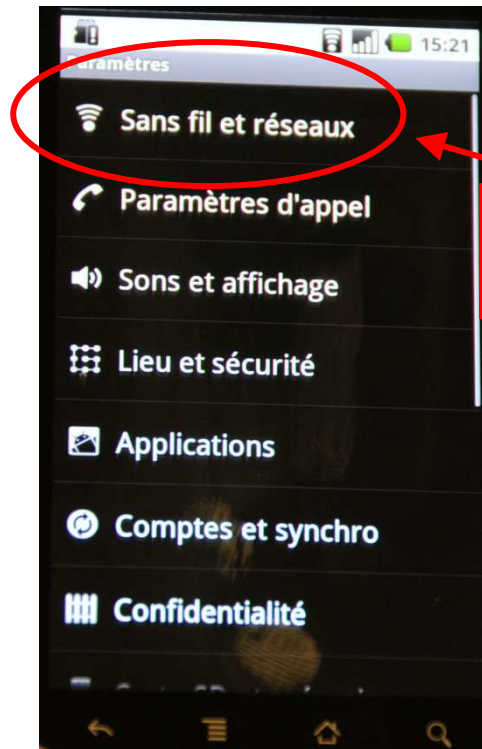
# Configuration Nexus One WAP et MMS



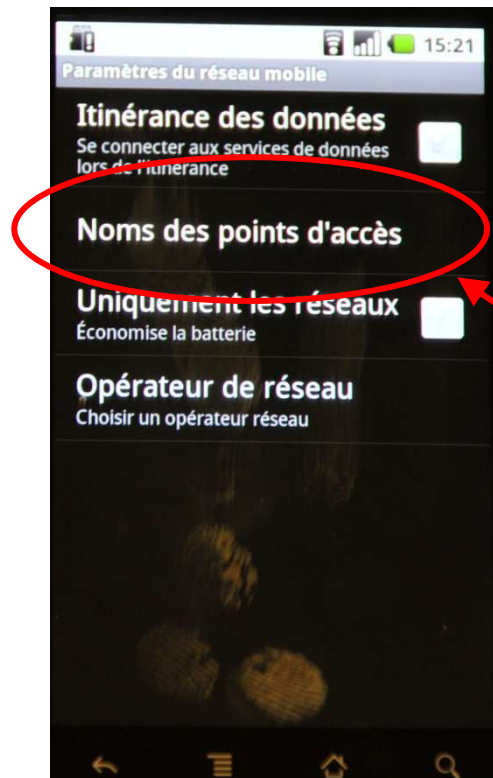
Sur l'écran principal cliquez sur cette icone



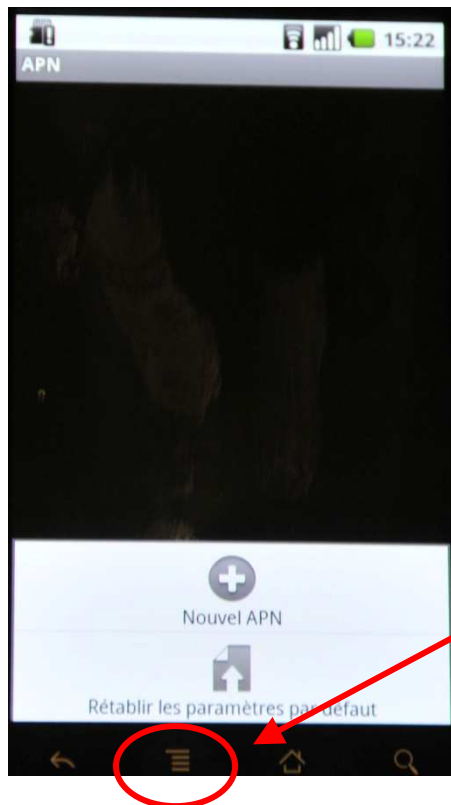
Dans le menu, cliquez sur **Paramètres**



Après, cliquez sur **sans fil et réseaux**



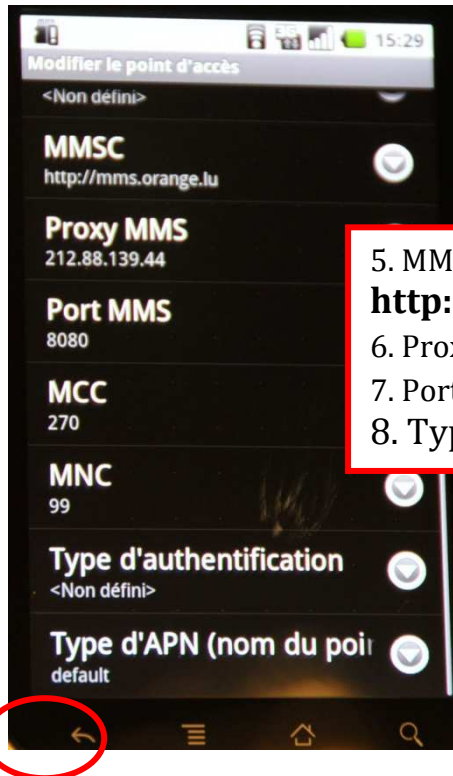
Ensuite cliquez sur **Noms des points d'accès**



Après, il faut cliquer sur la touche **Menu** sur le téléphone et **Nouvel APN**

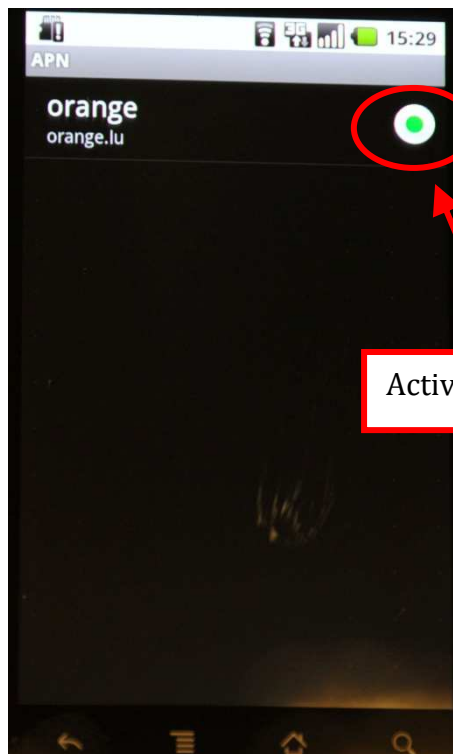


1. Nom: **Orange**
2. APN: **orange.lu**
3. Proxy: **212. 88.139. 44**
4. Port: **8080**



Validez en appuyant sur la touche **retour**

- 5. MMSC: **http://mms.orange.lu**
- 6. Proxy MMS: **212. 88.139. 44**
- 7. Port MMS: **8080**
- 8. Type APN: **default**



Activez vos paramètres

Maintenant votre Nexus One est configuré pour un accès Internet et MMS